

Lošimo įrenginių – rulečių su horizontaliu ratu sertifikavimo schema parengta pagal Lietuvos standartą LST EN ISO/IEC 17067:2013 „Atitikties įvertinimas. Gaminių sertifikavimo pagrindai ir gaminių sertifikavimo schemų gairės (ISO/IEC 17067:2013)“.

Schemos taikymo sritis ir norminiai dokumentai

1. Schemos taikymo sritis: lošimo įrenginiai – ruletės su horizontaliu ratu (toliau – „ruletės“).
2. Taikomas kiekvienos ruletės sertifikavimas. Atitikties sertifikato galiojimo terminui pasibaigus, ruletė sertifikuojama iš naujo.
3. Atitikties sertifikato galiojimo metu sertifikavimo reikalavimai nekeičiami.
4. Sertifikavimo norminiai dokumentai pateikti 1 lentelėje.
5. Norminiame dokumente „Reikalavimai lošimų įrenginiams bei lošimų stalams“ pateikti reikalavimai ruletės rutuliukui netaikomi.

1 lentelė. Rulečių sertifikavimo norminiai dokumentai

Sertifikuojamo produkto pavadinimas	Norminis dokumentas, nustatantis reikalavimus sertifikuojamam produktui		Norminis dokumentas, nustatantis bandymų metodus	
	Žymuo, pavadinimas	Galiojimo terminas	Žymuo, pavadinimas	Galiojimo terminas
1	2	3	4	5
Lošimo įrenginiai - ruletės su horizontaliu ratu	<p>Azartinių lošimų įstatymas. 2001-05-17 Nr. IX-325</p> <p>Reikalavimai lošimų įrenginiams bei lošimų stalams. Patvirtinta Lošimų priežiūros tarnybos prie Lietuvos Respublikos finansų ministerijos direktoriaus 2012-03-21 įsakymu Nr. DI-31</p> <p>Gamintojo pateiktas dokumentas, nustatantis įrenginio technines charakteristikas</p>	<p>Neribotai</p> <p>Neribotai</p> <p>Neribotai</p>	MI 02-2013 Metodinė instrukcija. Lošimo įrenginių – rulečių charakteristikų tikrinimas	Neribotai

Atitikties įvertinimo etapai

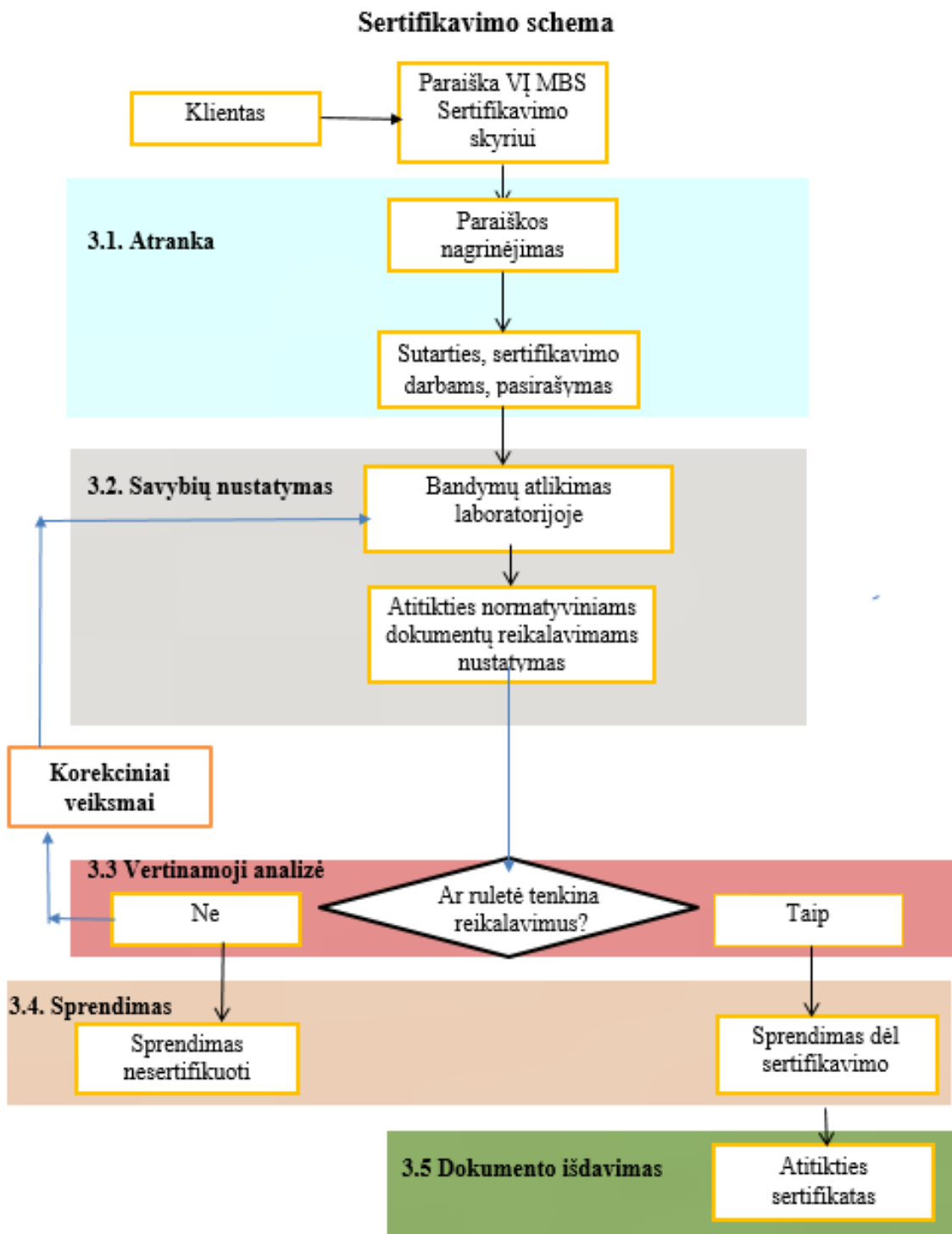
Atranka – pasiruošimas atitikties įvertinimui, reikalavimų ruletėms nustatymas, rulečių identifikavimas.

Savybių nustatymas – rulečių bandymai ir vizuali patikra, atliekami VĮ MBS bandymų laboratorijoje; bandymų ir vizualios patikros rezultatų (bandymo protokolas) atitikties norminių dokumentų reikalavimams nustatymas.

Vertinamoji analizė – apima veiklos parinkimo ir nustatymo bei šios veiklos rezultatų tinkamumo, pakankamumo patikrinimą, siekiant, kad įvertinimo objektas (ruletė) atitiktų nustatytus reikalavimus.

Sprendimo priėmimas – sprendimo išduoti ar neišduoti atitikties sertifikatą priėmimas.

Dokumento išdavimas – atitikties sertifikato paruošimas, registravimas, išdavimas.



Rulečių sertifikavimo tvarka

1. Sertifikuojama kiekviena ruletė.
2. Bandymus atlieka VĮ Mašinų bandymo stoties Mašinų bandymų laboratorija.
3. Sertifikavimo paslaugos teikiamos nepriklausomai nuo kliento (organizacijos) dydžio, jo narystės bet kokioje asociacijoje ar grupėje. Finansinės ar kitos sąlygos turi būti pagrįstos.
4. Sertifikavimo neįtakoja klientui išduotų sertifikatų skaičius.
5. Sertifikavimo skyriaus reikalavimai, bandymai, vertinamoji analizė ir sprendimas dėl sertifikavimo apima tik kliento paraiškoje nurodytą sertifikavimo sritį.

Paraiškos pateikimas

1. Klientas, norėdamas sertifikuoti ruletę, turi pateikti paraišką Sertifikavimo skyriui (1 priedas).
2. Sertifikuojant pirmą kartą, prie paraiškos pridedama naudojimo instrukcija, gamintojo dokumentas, nustatantis ruletės parametrus, gamintojo licencija (registravimo Nr.). Sertifikuojant pakartotinai, minėtų dokumentų pateikti nereikia.

1 Priedas. Paraiškos forma. *(Paraiška rašoma ant firminio pareiškėjo blanko)*

VĮ Mašinų bandymo stoties
Sertifikavimo skyriui

PARAIŠKA DĖL PRODUKTO SERTIFIKAVIMO

1. Pareiškiamo, kad...*(produkto pavadinimas, tipas)*

atitinka...*(norminio dokumento pavadinimas arba žymuo)*

reikalavimus ir prašome pagal lošimo įrenginių – rulečių su horizontaliu ratu sertifikavimo schemą sertifikuoti ...*(produktą Nr. ...)*

atliekant ...*(produkto įvertinimą)*

2. Įsipareigojame:

vykdyti visus sertifikavimo schemos reikalavimus ir pateikti bet kokią informaciją, reikalingą produkto įvertinimui, apmokėti sertifikavimo išlaidas.

3. Kita informacija ...

4. Pridedami dokumentai...

Įmonės vadovas

(parašas)

(v. pavardė)

Vyriausiasis buhalteris

(parašas)

(v. pavardė)